

« Tourb'info »

Bulletin de liaison du site Natura 2000 Tourbière de Négarioux-Malsagne

PARC NATUREL RÉGIONAL DE MILLEVACHES EN LIMOUSIN



n°6

Avril 2018

L'édito du Président du Comité de Pilotage

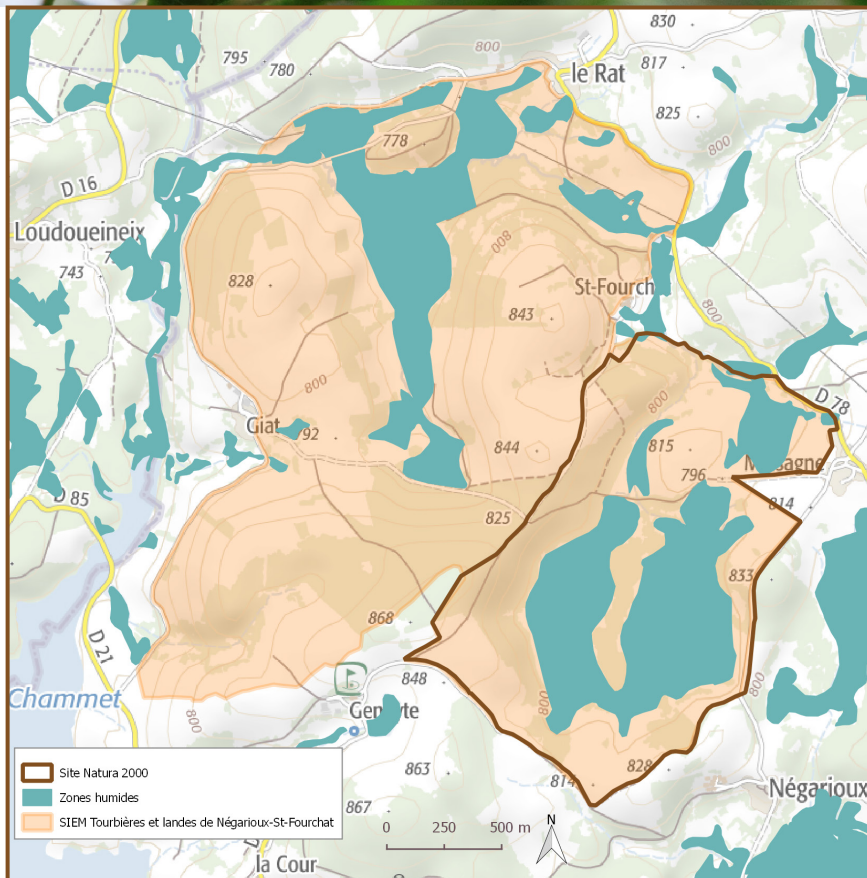
Depuis 2005, l'animation du site Natura 2000 de la Tourbière de Négarioux-Malsagne est confiée par l'Etat au Parc Naturel Régional de Millevaches en Limousin. Les actions de gestion menées sur ce site ont pour objectif de conserver les habitats naturels et espèces associées devenus rares à l'échelle européenne, tout en prenant en compte les aspects économiques, culturels et sociaux locaux.

En vous promenant le long du sentier de découverte, vous avez probablement pu percevoir la richesse et la fragilité de ce site. Pour le préserver, il est nécessaire de mieux le connaître. Ainsi, les propriétaires et gestionnaires peuvent mettre en œuvre des pratiques adaptées aux enjeux réels, et de simples usagers deviennent des ambassadeurs locaux, vecteurs de bonnes pratiques.

C'est pourquoi ce numéro de Tourb'info est consacré aux actions d'amélioration et de porter à connaissance.

Je vous en souhaite une bonne lecture,

Fabien SÈSE
Président du Comité de pilotage,
Sous-Préfet d'Ussel



Prospections naturalistes

Datant de 2003, le document d'objectif du site Natura 2000 de la tourbière de Négarioux-Malsagne est en cours d'actualisation. Le Conservatoire d'Espaces Naturels du Limousin, propriétaire et/ou gestionnaire de plus de 50 hectares au sein du site, entame quant à lui la rédaction d'un nouveau plan de gestion pour le site élargi « Tourbière de Négarioux-Malsagne et landes et tourbières de Giat - St Fourchat » correspondant au site d'intérêt écologique majeur (SIEM) « Tourbières et landes de Négarioux-St-Fourchat » du projet de Charte 2018-2033 du Parc naturel régional de Millevaches en Limousin.

Dans ce cadre, des prospections visant à améliorer la connaissance des espèces et habitats présents sur le site vont être réalisées dans le courant de l'année 2018. Des techniciens du CEN Limousin et du PNR de Millevaches en Limousin seront amenés à parcourir les parcelles du site à cette occasion.

Si vous avez des questions, n'hésitez pas à contacter l'animatrice ou à consulter le site internet www.negarioux-malsagne.n2000.fr



Une autre vie s'invente ici

Parc
naturel
régional
de Millevaches
en Limousin

La cohabitation avec la faune sauvage

Certains animaux aiment vivre à proximité des Hommes, dans nos maisons, nos jardins... mais souvent ils nous font peur !

Ne sont-ils pas dangereux pour moi ?

Ne vont-ils pas altérer mon isolation ?

Et pour mon chien ?



La plupart du temps, ce sont des colocataires irréprochables et des témoins d'une bonne qualité de l'environnement.

Le cas des chauves-souris

Parce que le site Natura 2000 de la tourbière de Négarioux-Malsagne est propice à la présence de chauves-souris vous êtes susceptible d'en rencontrer ou d'en héberger sans même le savoir.

Toutes les chauves-souris sont protégées en France et bénéficient d'un plan national d'actions décliné en régions. Il est donc strictement interdit de les détruire, de les transporter ou de les commercialiser. Malgré ce statut d'espèces protégées, renforcé par la Directive-Habitats-Faune-Flore, leurs effectifs sont en déclin.

Pourtant, elles ont un rôle crucial au quotidien, en participant par exemple à la régulation des insectes et des ravageurs des cultures ! Saviez-vous qu'en une seule nuit une chauve-souris peut manger jusqu'à 3 000 proies (larves, papillons, moustiques...) ? Aidons-les en protégeant leurs habitats (haies, vergers, rivières bordées d'arbres, vieux arbres creux, grottes...) et accueillons-les chez nous. Elles affectionnent particulièrement nos caves fraîches en hiver et nos greniers chauds en été.

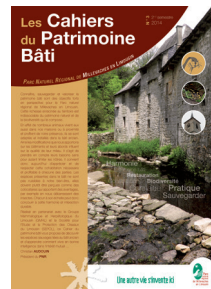
Les chauves-souris ? Entre mythe et réalité

A l'origine de nombreuses légendes, les chauves-souris sont souvent accusées à tort et souffrent de nombreuses idées reçues. Non, elles ne rongent pas les câbles électriques, ni les isolations. Non, elles ne sont pas prolifiques. Non, leur guano (crottes) n'est pas toxique, c'est même un excellent fertilisant ! Non, les espèces de chauves-souris présentes en Europe ne sucent pas le sang. Et non, bien sûr, elles ne s'accrochent pas dans nos cheveux ! Au contraire, leur système de déplacement est l'un des plus développé, ce qui leur permet d'éviter tout obstacle présent sur leur trajectoire.

La cohabitation est possible !

Et pas seulement avec les chauves-souris ! Pour plus de renseignements, vous pouvez consulter notre Cahier du Patrimoine Bâti n°3 dédié à ce sujet téléchargeable à l'adresse <http://k6.re/JTtxt>

Vous pouvez également contacter le Groupe Mammalogique et Herpétologique du Limousin (GMHL), en charge du plan régional d'actions chiroptères et de la médiation faune sauvage au 05.55.32.43.73 ou via leur site gmhl.asso.fr



ou consulter le site dédié au Plan national d'actions en faveur des chiroptères :

www.plan-actions-chiropteres.fr

N'hésitez pas à nous transmettre vos observations naturalistes ou bien à les saisir sur <http://faune-limousin.eu>.

Zoom espèce : la barbastelle

La Barbastelle d'Europe, chauve-souris potentiellement présente sur le site Natura 2000, se rencontre dans deux types d'habitats. L'été, elle affectionnera les forêts de feuillus pour la mise bas et l'élevage des jeunes tandis qu'elle pourra être présente dans nos caves l'hiver, à la recherche d'endroits frais pour l'hivernation.

Nocturne, elle attend la nuit noire pour partir en chasse. Faisant partie des chiroptères les plus spécialisés en Europe, elle se nourrit presque exclusivement de microlépidoptères (petits papillons de type mites, teignes ou pyrale du maïs) qu'elle capture en vol. Ses proies secondaires peuvent être des mouches ou des araignées. Elle chasse le long des lisières arborées, en forêt le long des chemins, sous les houppiers ou au-dessus de la canopée.

Sa maturité sexuelle peut être atteinte au cours de la première année. La femelle donne naissance à un jeune, parfois deux. Ils sont allaités jusqu'à six semaines et atteignent leur taille adulte vers 8-9 semaines, parfois plus tôt. L'espérance de vie est comprise entre 5 et 6 ans.

Source : <https://inpn.mnhn.fr>

Le SylvoTrophée

Vous êtes propriétaire d'une forêt ? Pourquoi ne pas vous inscrire au SylvoTrophée ? C'est un concours organisé par le PNR de Millevaches qui vise à distinguer les forêts gérées de façon à produire du bois de qualité, tout en respectant l'environnement et les usages autres que sylvicoles. Le thème retenu cette année est : « Forêt diversifiée ou en cours d'irrégularisation »*. Les inscriptions sont en cours.

Pour plus de renseignements, n'hésitez pas à contacter

Olivier ZAPPIA du PNR de Millevaches au 05 55 96 97 02

ou par mail à l'adresse o.zappia@pnr-millevalches.fr

Rendez-vous nature

Venez à la rencontre des espèces de chauves-souris qui fréquentent la tourbière de Négarioux-Malsagne le temps d'une soirée en compagnie d'un animateur du GMHL. Après une balade permettant l'écoute et l'identification des espèces du site Natura 2000, la soirée se poursuivra par la projection d'un petit film pour découvrir la vie de ces animaux nocturnes inoffensifs qui nous rendent bien des services.

Rendez-vous le **mercredi 11 juillet à 20h45 au Golf du Chammet**, au cœur du village de Geneyte, à Peyrelevade, munis d'une tenue adaptée à la marche (chaussures + veste) et de lampes de poche ou frontales.

Pour plus d'informations

vous pouvez contacter l'animatrice du site :

Malika CONSTANS

m.constans@pnr-millevalches.fr

ou **Méline MASSON**

m.masson@pnr-millevalches.fr

05.55.96.97.17 ou 05.55.96.97.00

Maison du PNR de Millevaches en Limousin

7 route d'Aubusson – 19290 Millevaches

www.pnr-millevalches.fr

*Le programme «Forêts anciennes et/ou à forte naturalité potentiellement anciennes» est cofinancé par l'Union européenne. L'Europe s'engage dans le Massif central avec le fonds européen de développement régional.

L'Europe investit dans les zones rurales



IPNS - Réalisation PNRML - M. Mazurier & M. Masson & M. Constans
Crédits photos : PNRML - MC & Naturagency - Casiano & Noblet
Sources : PNRML, ScanEXPRESS 50 @ - © IGN 2011, CBNM/C 2005