

« Tourb'info »

Bulletin de liaison
du site Natura 2000

Tourbière de Négarioux-Malsagne

PARC NATUREL RÉGIONAL DE MILLEVACHES EN LIMOUSIN



n°04

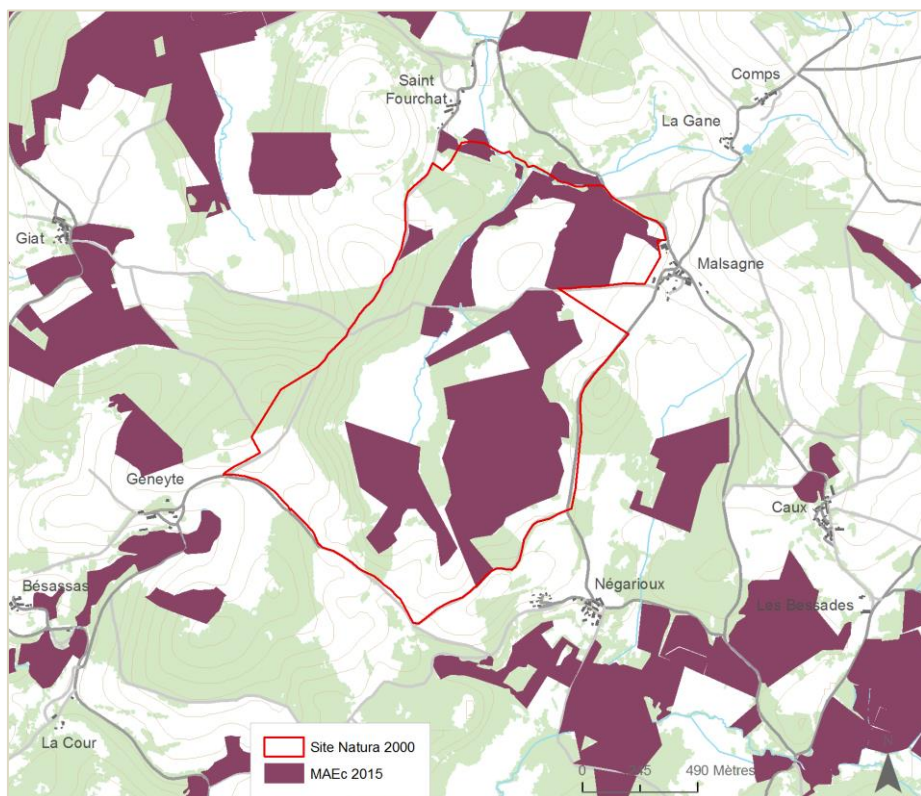
Janvier 2016

L'Édito du Président du comité de pilotage

Au cœur du Plateau de Millevaches, le site de la tourbière de Négarioux-Malsagne joue un rôle de relais assurant la continuité écologique pour de nombreuses espèces patrimoniales dont la Loutre d'Europe.

La synergie locale, avec la présence marquée du Conservatoire d'espaces naturels du Limousin, d'agriculteurs motivés et d'un sentier aménagé ont permis cette année encore d'œuvrer à la préservation, la conservation et le porter à connaissance des richesses de ce site.

Patrick BERNIE,
Président du Comité de pilotage,
et Sous-Préfet d'Ussel.



Bilan des Mesures Agro-Environnementales et climatiques (MAEc) 2015

Le dispositif Natura 2000 possède des outils spécifiques pour mettre en œuvre la **conservation des habitats et espèces de la directive Habitats Faune Flore**. En ce qui concerne les surfaces agricoles, ce sont les **Mesures agro-environnementales et climatiques** qui sont mobilisées. Dans la continuité des MAEt (territorialisées), les MAEC visent à répondre à des enjeux localisés sur le territoire. Ces mesures sont mises en œuvre sur une ou plusieurs parcelles de l'exploitation. En contrepartie du respect du cahier des charges de la ou des MAEC souscrites, une aide est versée annuellement à l'agriculteur pendant les cinq années de l'engagement. Son montant varie selon le cahier des charges de la mesure.

Sur le site Natura 2000 Tourbière de Négarioux-Malsagne, 3 agriculteurs se sont engagés cette année, pour une surface de plus de 73 ha, soit plus de 36% de la surface totale du site.

Deux mesures ont été contractualisées avec pour objectifs de **favoriser un entretien des surfaces d'habitats d'intérêt communautaire et d'habitats d'espèces**, en évitant leur intensification (pression de pâturage et/ou fertilisation) et en **adaptant les pratiques de pâturage** à la parcelle, avec dans certains cas la réalisation de diagnostics préalables aux travaux d'ouverture des milieux en déprise et en suivant un programme de travaux défini par l'animateur du site et l'exploitant agricole.

Au sein du Parc et de la zone qu'il coordonne, ce sont plus de 6 200 ha qui ont été identifiés et diagnostiqués pour bénéficier des Mesures Agro-environnementales et climatiques pour les 5 prochaines années.



Une autre vie s'invente ici

Le CEN Limousin : un acteur majeur du site

Le Conservatoire d'espaces naturels du Limousin est une association loi 1901, reconnue d'intérêt général. Connaissance, protection, gestion et valorisation du patrimoine naturel du Limousin sont les 4 mots clés qui définissent l'action de cette structure, créée en 1992.



A partir de 1999, le Conservatoire met en place une politique foncière sur le site de la Tourbière de Négarioux-Malsagne. Il est propriétaire de plus de 14 ha, locataire de 4,50 ha et de plus de 21 ha en convention de gestion.

Sur ce site, son objectif principal est de préserver la mosaïque de milieux présente, avec en priorité tous les habitats tourbeux et les espèces animales qui les fréquentent. L'entretien de ces espaces notamment en maintenant l'activité pastorale et le partenariat avec les exploitants agricoles locaux sont deux aspects fondamentaux de la gestion du site. Par ailleurs, des gouilles ont été créées à différents endroits du site, par le biais de contrat Natura 2000, et du bûcheronnage a été réalisé afin d'enrayer la fermeture de ces zones humides.

Plusieurs projets portés par le Conservatoire sont à l'étude, comme l'acquisition de terrains au sein du site ou encore la réalisation de travaux mécaniques (création de gouilles, fauche d'entretien et bûcheronnage sélectif) par le biais d'un nouveau Contrat Natura 2000.

Retrouvez plus d'informations sur le site du Conservatoire :

www.conservatoirelimousin.com/la-liste-des-sites/site/36-tourbiere-de-negarioux-malsagne.html

Zoom sur les landes

Les landes sont des végétations dominées par des plantes ligneuses basses, principalement de la famille des Éricacées (bruyères) et des Fabacées (ajoncs, genêts), adaptées à des sols très pauvres et acides.



Les landes sont encore présentes sur le Parc de Millevaches, mais ont considérablement régressé au cours du XX^{ème} siècle. On distingue les landes dites **primaires**, formations naturelles installées sur les versants rocheux des gorges les plus profondes de certaines rivières limousines, des landes **secondaires**, d'origine anthropique, qui ne se maintiennent que par l'activité pastorale sur des sols plus épais mais toujours très pauvres et acides.

Ces dernières sont menacées par le développement de la Fougère-aigle et par le boisement spontané (Bourdaïne, Pin sylvestre) ou volontaire (Douglas, Épicéas, Mélèzes...). Le maintien d'un pâturage extensif permet leur préservation tandis qu'un chargement trop important les fait régresser au profit des pelouses qui se trouvent souvent à proximité.

En Limousin, le réseau de landes restant joue un rôle écologique important pour de nombreuses espèces, notamment les oiseaux (nidification, migration, source d'alimentation...) et de nombreuses plantes et invertébrés qui y sont inféodés. Elles sont également considérées comme un gage de la préservation de la qualité de la ressource en eau quand elles forment de grands ensembles sur le bassin versant des zones humides. Éléments remarquables du paysage, elles sont un héritage culturel fort qu'il est nécessaire de préserver.

Les animations grand public

L'été dernier, pour la 3^{ème} année consécutive, le Parc naturel régional de Millevaches en Limousin et le Conservatoire d'Espaces Naturels du Limousin ont co-organisé et animé une sortie découverte au sein de la Tourbière de Négarioux-Malsagne, à Peyrelevalde.



L'occasion pour les douze participants, munis de bottes et de filets, de mettre les pieds dans cet étrange milieu et de découvrir les petites bêtes qui le peuplent.

Après 2 heures de balade ponctuée de petites interventions naturalistes, la journée s'est terminée autour d'une dégustation de jus de pomme et de cidre offerts par les structures organisatrices. Un beau moment instructif et convivial qui sera certainement reconduit l'an prochain !

Un site internet en préparation

Pour permettre au plus grand nombre de découvrir le site de la Tourbière de Négarioux-Malsagne, ses richesses et sa gestion, nous travaillons au développement d'un site internet dédié. Vous pourrez prochainement y retrouver toutes les actualités du site, mais aussi des informations sur les espèces et habitats présents, les objectifs de conservation, les aides disponibles ou encore tous les documents de référence du site Natura 2000.

Pour plus d'informations

Documents :

- Guide de gestion des landes. Retours d'expériences en Limousin. Conservatoire d'Espaces Naturels de Limousin, 2011.
- Catalogue des végétations du Parc naturel régional de Millevaches en Limousin. CBNMC / PNR de Millevaches en Limousin, 2010.

Animatrice locale : Malika CONSTANS

m.constans@pnr-millevaches.fr - 05.55.96.97.08

Maison du PNR Millevaches en Limousin

7 route d'Aubusson – 19290 Millevaches

www.pnr-millevaches.fr



IPNS. Crédit photo : PNR ML ; C. Mignon-Linet ; M. Lüth.

Sources : PNRML, BD TOPO® - © IGN 2011