

Projet de labelisation Ramsar

2013

PARC NATUREL RÉGIONAL DE MILLEVACHES EN LIMOUSIN



CONVENTION SUR LES ZONES HUMIDES

(Ramsar, Iran, 1971)



Pourquoi une labélisation Ramsar ?

PARC NATUREL RÉGIONAL DE MILLEVACHES EN LIMOUSIN

Labélisation Ramsar = Patrimoine mondiale de l'UNESCO pour les zones humides

Reconnaissance internationale pour le territoire :

- **apporte publicité et prestige** aux sites inscrits sur la Liste des zones humides d'importance internationale,
- **encourage la coopération internationale** relative aux zones humides et offre la possibilité d'obtenir un appui pour des projets concernant les zones humides.

Le territoire du Parc est reconnu pour la qualité des écosystèmes « zones humides ».

Une mesure de la Charte du PNR dédiée à la labélisation Ramsar.

Cohérence avec la mise en place d'une Charte européenne du tourisme durable (CETD)

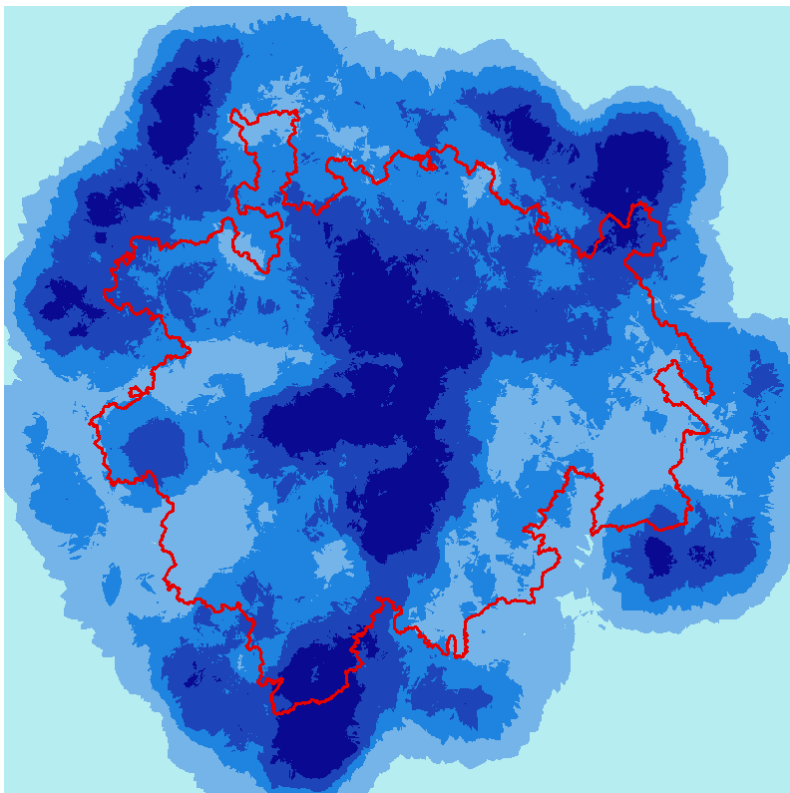
Identification du périmètre Ramsar pertinent

PARC NATUREL RÉGIONAL DE MILLEVACHES EN LIMOUSIN

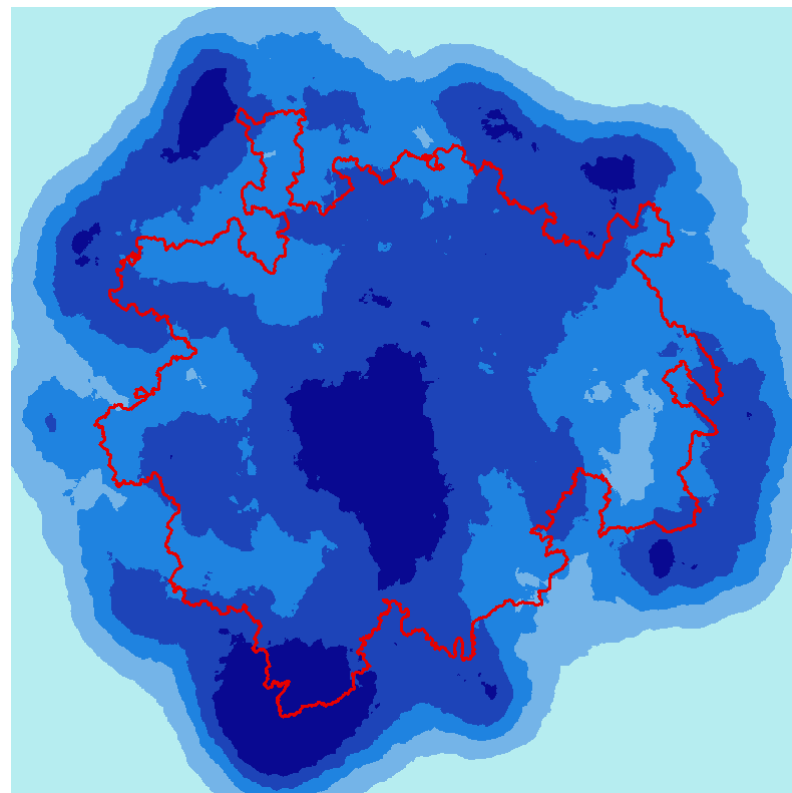
Faible densité → Forte densité



Densité des sources



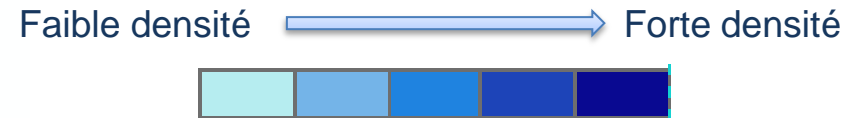
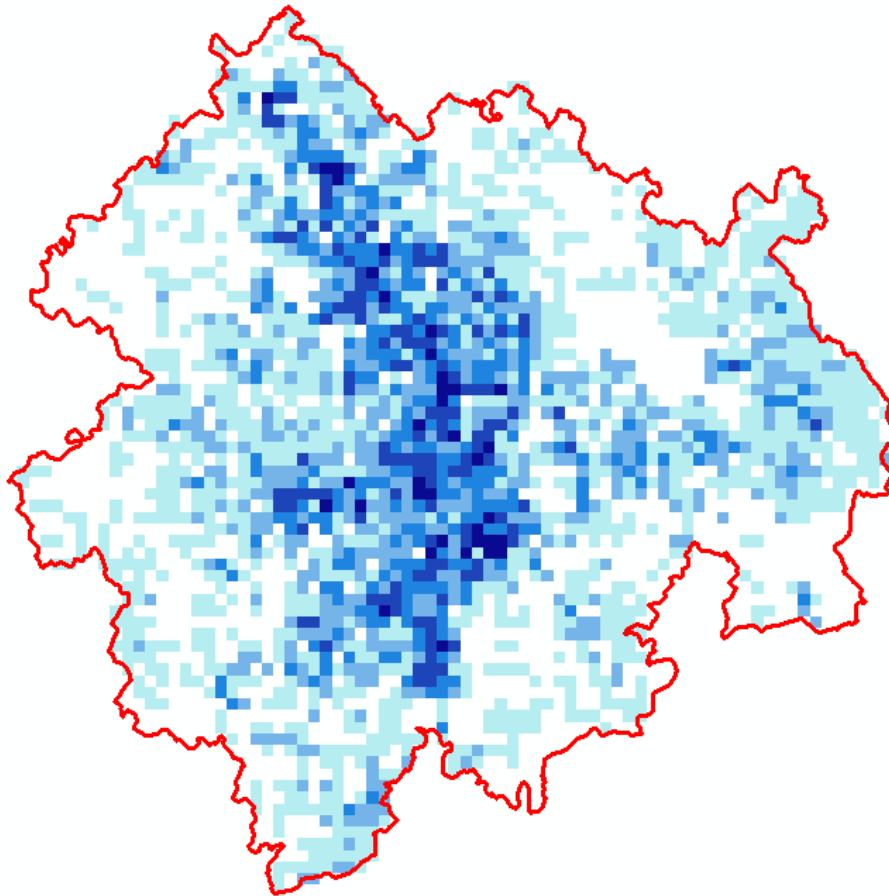
Densité de cours d'eau



Identification du périmètre Ramsar pertinent

PARC NATUREL RÉGIONAL DE MILLEVACHES EN LIMOUSIN

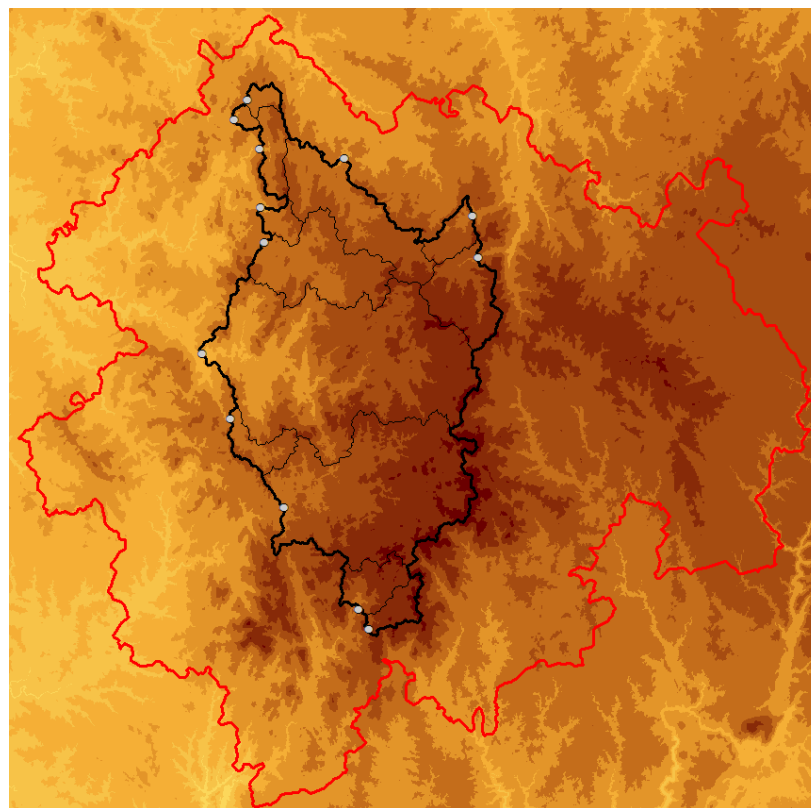
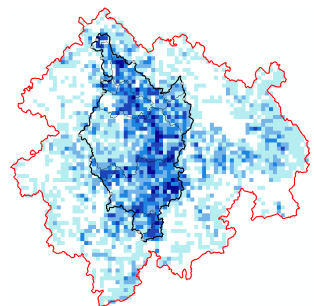
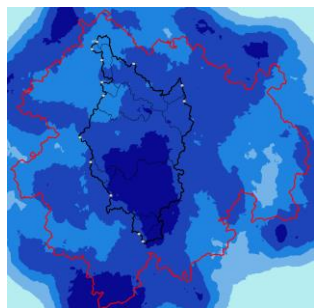
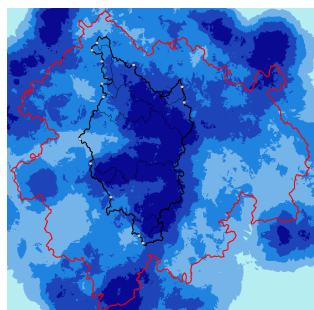
Densité de zones humides - Tourbières



Identification du périmètre Ramsar pertinent

PARC NATUREL RÉGIONAL DE MILLEVACHES EN LIMOUSIN

Une cohérence de bassins versants



● Exutoires

□ Bassin versant

□ Périmètre Ramsar proposé

Altitude

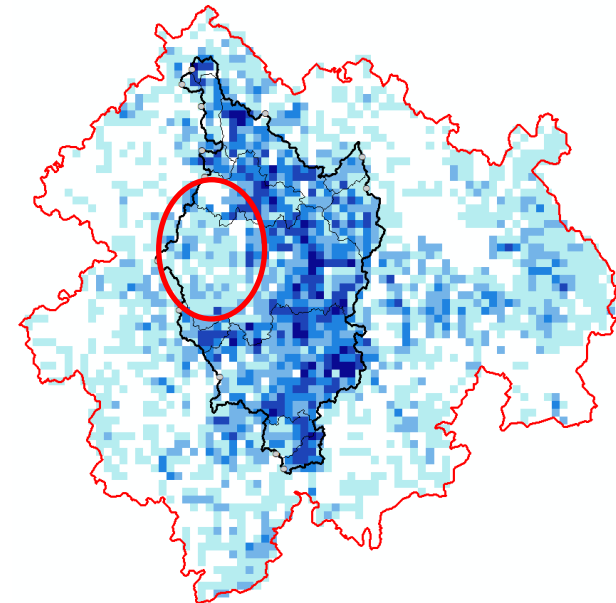
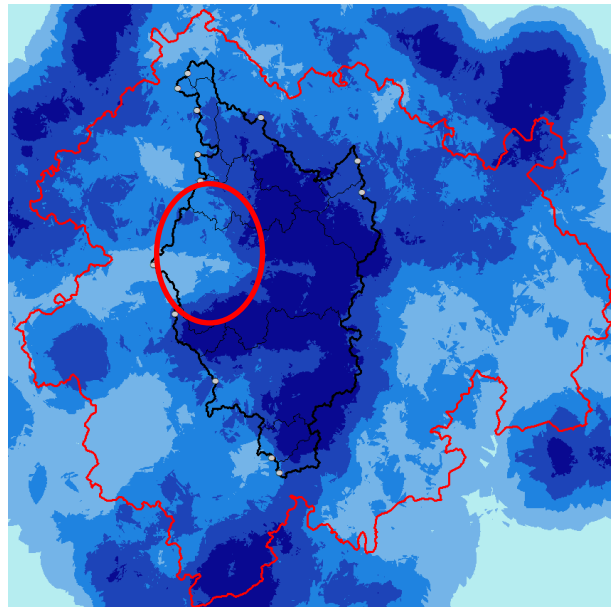
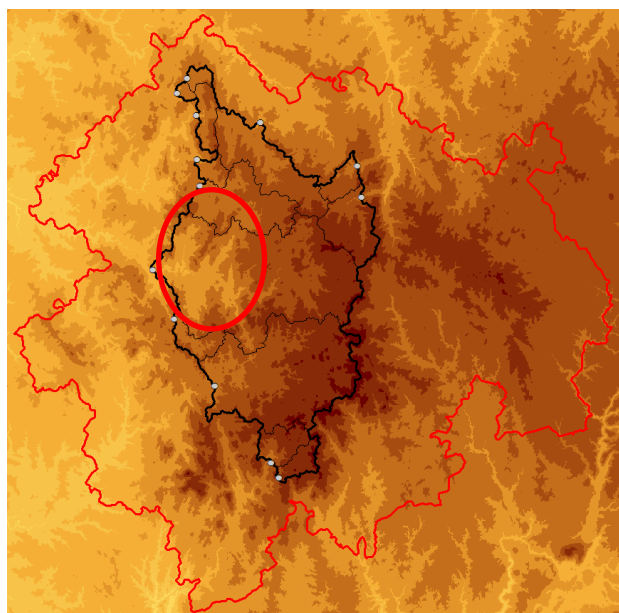
70 m → 1000 m



Identification du périmètre Ramsar pertinent

PARC NATUREL RÉGIONAL DE MILLEVACHES EN LIMOUSIN

**Prise en compte d'espèces en danger
à l'échelle mondiale,** notamment sur la vallée de la Vienne



Résultats

PARC NATUREL RÉGIONAL DE MILLEVACHES EN LIMOUSIN

Superficie du périmètre : 81 850 ha

soit 24 % du territoire étudié (336 000 ha)

Superficie en Natura 2000 : 56 174 ha

soit 69 % du périmètre Ramsar proposé

Superficie des zones humides : 10 092 ha

soit 43% des zones humides du périmètre étudié (23 426 ha)

48 communes concernées :

Corrèze : 25 communes

41 798 ha – 51%

AMBRUGEAT	2.3%
BONNEFOND	90.7%
BUGEAT	99.8%
CHAVANAC	67.9%
DAVIGNAC	12.3%
GOURDON-MURAT	8.6%
GRANDSAIGNE	3.7%
LACELLE	72.4%
L'EGLISE-AUX-BOIS	6.8%
LESTARDS	0.2%
MEYMAC	15.2%
MILLEVACHES	70.6%
PERET-BEL-AIR	4.6%

PEROLS-SUR-VEZERE	95.7%
PEYRELEVADE	100%
PRADINES	1%
SAINT-HILAIRE-LES-COURBES	1.6%
SAINT-MERD-LES-OUSSINES	100%
SAINT-SETIERS	41.6%
SAINT-SULPICE-LES-BOIS	2.1%
SAINT-YRIEIX-LE-DEJALAT	5.0%
SORNAC	0.1%
TARNAC	100%
TOY-VIAM	100%
VIAM	94.2%

Creuse : 17 communes

30 622 ha – 37 %

FAUX-LA-MONTAGNE	100%
FAUX-MAZURAS	0.3%
FENIERS	76.4%
GENTIOUX-PIGEROLLES	99.2%
GIOUX	64.3%
LA NOUAILLE	36.3%
LA VILLEDIEU	100%
LE MAS-D'ARTIGE	0.1%
LE MONTEIL-AU-VICOMTE	9.8%
ROYERE-DE-VASSIVIERE	91.1%
SAINT-MARC-A-LOUBAUD	62.2%
SAINT-MARTIN-CHATEAU	0.01%
SAINT-PARDOUX-MORTEROLLES	21.0%
SAINT-PIERRE-BELLEVUE	41.4%
SAINT-YRIEIX-LA-MONTAGNE	2.2%
SOUBREBOST	13.3%
VIDAILLAT	0.1%

Haute-Vienne : 6 communes

9 430 ha – 12%

BEAUMONT-DU-LAC	99.4%
EYMOUTIERS	0.7%
NEDDE	78.0%
PEYRAT-LE-CHATEAU	6.1%
REMPNAT	100%
SAINT-AMAND-LE-PETIT	1%

Résultats

PARC NATUREL RÉGIONAL DE MILLEVACHES EN LIMOUSIN

Zonages environnementaux concernés

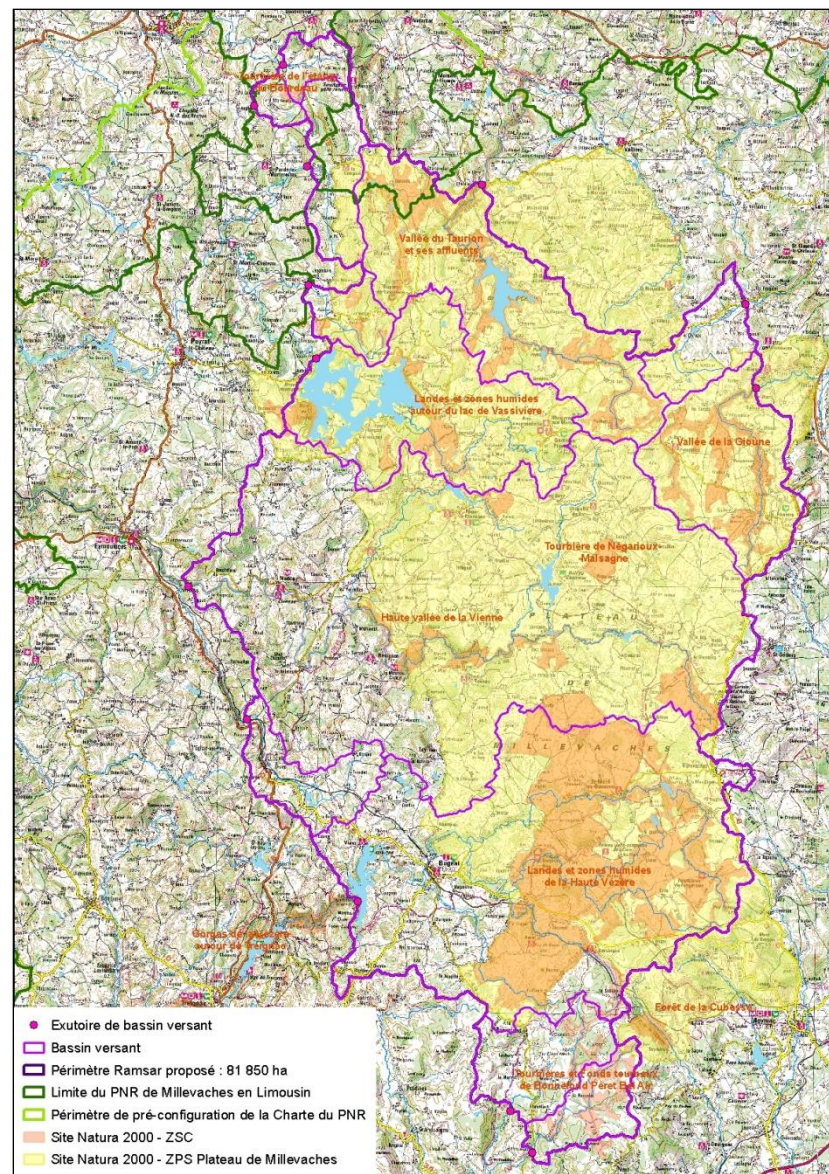
Sites Natura 2000 – ZSC : 13 043,5 ha (16%)

- Tourbière de l'étang du Bourdeau (100%)
- Haute vallée de la Vienne (78%)
- Tourbières et Fonds tourbeux de Bonnefond Péret Bel Air (89%)
- Gorges de la Vézère autour de Treignac (2%)
- Tourbière de Négarioux-Malsagne (100%)
- Landes et zones humides autour du lac de Vassivière (92%)
- Vallée de la Gioune (100%)
- Landes et zones humides de la Haute Vézère (100%)
- Vallée du Taurion et ses affluents (35%)

Site Natura 2000 – ZPS : 55 243,9 ha (67,5%)

- Plateau de Millevaches (84%)

Le territoire Ramsar proposé est composé de 56 173,9 ha en Natura 2000 soit 68,6 % de sa surface.



Etapes d'élaboration

PARC NATUREL RÉGIONAL DE MILLEVACHES EN LIMOUSIN

1. Rapport du bureau syndical du Parc – 19/06/2012
2. Déclaration d'intention – DREAL – 10/2012
3. Accusé de réception des services de l'Etat – 11/2012
4. Installation du comité de pilotage et de suivi – 1^{er} semestre 2013
Rôle : élaboration et transmission du dossier de candidature
en lien avec les services de l'Etat
5. Information lors des COPILs Natura 2000
6. Concertation locale

Plus d'infos

PARC NATUREL RÉGIONAL DE MILLEVACHES EN LIMOUSIN

Le texte de la Convention de Ramsar :

http://www.ramsar.org/cda/fr/ramsar-documents-texts/main/ramsar/1-31-38_4000_1

Liste internationale des sites Ramsar :

<http://www.ramsar.org/pdf/sitelist.pdf>



Camargue, France



Srebarna, Bulgarie



Busanga Swamps, Zambie



Fiers d'Ars, France